



ANELLI
Simboli della Sardegna



I Petroglifi delle Grotte del Bue Marino



Petroglifo Spirale

COD. A 203

Anello in argento 800,

fascia alta 1,3 cm

anello a fascia aperta.

Variante color argento o brunita.

€ 60



Petroglifi Famiglia Danzante

COD. A 22

Anello in argento 800,

fascia alta 1,2 cm

anello a fascia aperta.

Variante color argento o brunita.

€ 60



Petroglifo Sole

COD. A 23

Anello in argento 800,

fascia alta 1,8 cm

anello a fascia aperta.

Variante color argento o brunita.

€ 70



Petroglifo Grotte Bue Marino

COD. A 26

Anello in argento 800,

fascia alta 1,25 cm

anello a fascia aperta.

Variante color argento o brunita.

€ 60



I Petroglifi sono delle incisioni rupestri di figure antropomorfe, è una delle più antiche rappresentazioni artistiche dell'uomo in Sardegna.

Ne troviamo una bellissima rappresentazione all'interno delle Grotte del Bue Marino a Cala Gonone. Simbolicamente queste figure sinuose ed eleganti rappresentano gli Antenati, li troviamo rappresentati come Oranti intorno al Centro/Sole oppure come Guerrieri Trascendentali.



I Simboli di Forza



Toro
COD. A 119
Anello in argento 800,
fascia alta 1,3 cm
anello a fascia aperta.
Variante color argento o brunita.
€ 60



Pugnale del Capo Tribù
COD. A 166
Anello in argento 800,
fascia alta 1,6 cm
anello a fascia aperta.
Variante color argento o brunita.
€ 70



Segno di Forza #1
COD. A 199
Anello in argento 800
fascia alta 1,4 cm
anello a fascia aperta.
Variante color argento o brunita.
€ 60



Segno di Forza #2
COD. A 169
Anello in argento 800
fascia alta 1,55 cm
anello a fascia aperta.
Variante color argento o brunita.
€ 70



La Protome Taurinra rappresenta la testa del Dio Toro/Luce, è un simbolo di Forza e Virilità.

La Protome è uno dei Simboli più affascinanti della Sardegna Antica, esprime la Forza Maschile Virile del Toro/Luce e contemporaneamente una Femminile, le corna a mezzaluna infatti la ricollegano alla Forza Femminile della Luna e della Creazione. Se osserviamo le Tombe dei Giganti nella loro planimetria notiamo questa commistione di Simboli, da un lato possiamo vedere la Protome oppure la raffigurazione del grembo materno. La stele centrale delle tombe dei giganti, con il piccolo orifizio sulla base, potrebbe essere il simulacro dell'apparto genitale femminile, custode del segreto della rigenerazione della vita, in un ciclo che morte e rinascita. Infine l'elemento maschile e femminile potrebbero anche coesistere, come rappresentazione della Divinità Androgina.

Il Pugnale ad Elsa gammata nuragico, deriva il suo nome dalla impugnatura a foggia di gamma rovesciato e rappresenta l'antico simbolo di Potere dei capo tribù, è un simbolo di Forza.



La Dea Madre e il Femminino Sacro



Ballerina Vardettedda

COD. A 118

Anello in argento 800,

fascia alta 1,3 cm

anello a fascia aperta.

Variante color argento o brunita.

€ 60



Dea Madre

COD. A 168

Anello in argento 800,

fascia alta 1,1cm

anello a fascia aperta.

Variante color argento o brunita.

€ 60



Dea Madre Nivola

COD. A 199

Anello in argento 800,

fascia alta 4 mm, scultura alta 1,2 cm

anello chiuso.

Variante color argento o brunita.

€ 50



Perda Pintà

COD. A 202

Anello in argento 800,

fascia alta 1,5 cm

anello a fascia aperta.

Variante color argento o brunita.

€ 60



La Vardettedda raffigura una danzante vestita con il costume tradizionale Dorgalese, rappresenta il ballo, la libertà, la Danza Sacra.

La Dea Madre rappresenta il Femminino Sacro, veniva venerata come divinità primordiale legata al ciclo della Vita, rappresentava l'abbondanza, la maternità, la fertilità, la Madre Terra.

Dea Madre Nivola è l'anello scultura liberamente ispirato alle opere del grande Costantino Nivola, rappresenta la Madre, la Vita, l'Abbondanza.

Perda Pintà è un frammento dell'antica incisione sulla Stele di Boeli a Mamoiada, questo antico simbolo ci invita a ritrovare il nostro Centro ed ad espandere i nostri sensi.



L'occhio di Horus



Occhio di Horus #3
COD. A 218
Anello in argento 800,
fascia alta 1,4 cm
Anello a fascia chiusa.
Variante color argento o brunita.
€ 60



Occhio di Horus #4
COD. A 217
Anello in argento 800,
fascia alta 1,2 cm
Anello a fascia chiusa.
Variante color argento o brunita.
€ 70



Occhio di Horus #1
COD. A 24
Anello in argento 800,
fascia alta 1,3 cm
Anello a fascia aperta.
Variante color argento o brunita.
€ 60



Occhio di Horus #2
COD. A 167
Anello in argento 800,
fascia alta 1,3 cm
Anello a fascia aperta
Variante color argento o brunita.
€ 70



Occhio di Horus è l'antico amuleto fenicio simbolo di protezione. In Sardegna nel tempo il simbolo dell'Occhio si è evoluto e semplificato diventando l'amuleto Pinnatzellu o Kokko che rappresenta una sfera nera di onice come fosse una pupilla che protegge il portatore.



Anelli della Tradizione e Filigrana



Mazzette #1

COD. A 122

Anello in argento 800,

fascia alta 1,2 cm

anello a fascia chiusa

Variante color argento o brunita.

€ 70



Mazzette #2

COD. A 123

Anello in argento 800,

fascia alta 0,8 cm

anello a fascia chiusa

Variante color argento o brunita.

€ 60



Fascia e Filigrana #1 grande

COD. A 197

Anello in argento 800,

fascia alta 1,2 cm

anello a fascia aperta

Variante color argento o brunita.

€ 70



Fascia e Filigrana #2 piccola

COD. A 198

Anello in argento 800,

fascia alta 1,1 cm

anello a fascia aperta

Variante color argento o brunita.

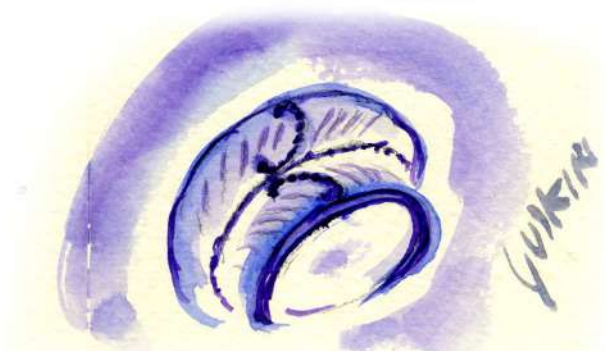
€ 60



Anelli della Tradizione e Filigrana rappresentano la rivisitazione di alcuni anelli classici della Sardegna.

La filigrana si genera dall'incontro di due fili che si intrecciano e si uniscono in un unico destino che ricama i preziosi della Sardegna.

Su Mazzette rappresenta la vera Fedesarda con la quale si sposavano le donne della Sardegna, sulla superficie di questo anello veniva incisa l'iniziale dello sposo.



Anelli della Tradizione e Filigrana



Spirali e Filigrana

COD. A 186

Anello in argento 800,
fascia alta 1 cm

anello a fascia aperta.

Variante color argento o brunita.

€ 35



Occhio e Filigrana

COD. A 185

Anello in argento 800,
fascia alta 1,2 cm

anello a fascia aperta.

Variante color argento o brunita.

€ 35



Fede Pathos Doppia

COD. A 172

Anello in argento 800,
fascia alta 1 cm

anello a fascia chiusa.

Variante color argento o brunita.

€ 45



Fede Pathos Grande COD. A 170

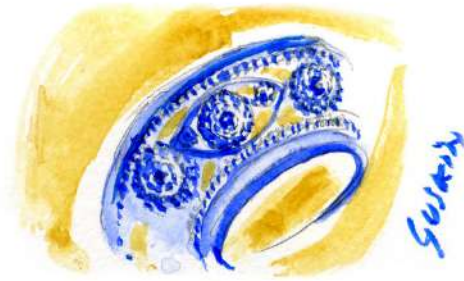
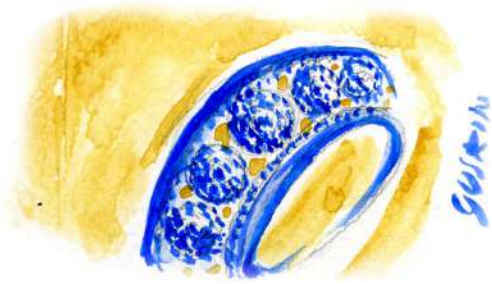
Fede Pathos Piccola COD. A 171

Anello in argento 800,
fascia alta 0,6 cm

anello a fascia chiusa.

Variante color argento o brunita.

€ 35



Anelli della Tradizione e Filigrana rappresentano la rivisitazione di alcuni anelli classici della Sardegna.

La filigrana si genera dall'incontro di due fili che si intrecciano e si uniscono in un unico destino che ricama i preziosi della Sardegna.



Le Maschere Sacre del Carnevale



Boes

COD. A 205

Anello in argento 800,
anello a fascia aperta.

fascia alta 1,7 cm, scultura lunga 2,8 cm

Variante color argento o brunita.

€ 90



Mamuthones

COD. A 204

Anello in argento 800,
anello a fascia aperta.

fascia alta 1,1 cm, scultura lunga 2,3 cm

Variante color argento o brunita.

€ 90



Mamuthones

COD. A 200

Anello in argento 800,
anello a fascia aperta.

fascia alta 1,0 cm, scultura lunga 2,5 cm

Variante color argento o brunita.

€ 90



Mamuthones: L' Antica Maschera di Mamoiada i cui passi ritmati intorno al Fuoco Sacro risvegliano la Terra e propiziano abbondanza.

Boes: è la maschera del carnevale di Ottana, raffigura il Boe, l'Animale, insieme alla sua controparte il Merdule, l'Uomo-guardiano, inscenano la perenne lotta tra Forza animalesca e Ragione che la controlla. Il Boe ha inciso sul volto il Fiore della Vita, simbolo universale della Creazione e dell'Unità.



*Ogni nostro gioiello ha un acquarello come certificato di autenticità e una storia da scoprire..
venite a trovarci nella nostra bottega a Dorgali e a Cala Gonone
per conoscere i nostri preziosi.*

- si realizzano lavori su commissione con una simbologia specifica per il cliente.
- si effettuano spedizioni in tutto il Mondo

- **web:** www.guskingioielli.com
- **email me for inquiries:** info@guskingioielli.com
loisimone@hotmail.com
- **Tel:** 3484020700 / 3493968360

Atelier - C.so Umberto, 3, Dorgali (NU)
Punto Vendita, Viale Colombo 34, Cala Gonone (NU)